

障がい者 グループホーム



仙台市
I号館・II号館
のご案内

障がいのある方が、支援を受けながら暮らし慣れた地域で安心・安全に共同生活を営む施設です。

具体的な援助内容

- ・日常生活の援助
 - ・食事の提供
 - ・金銭管理
 - ・社会資源の活用援助
 - ・健康管理
 - ・家族/関係機関との連絡調整
 - ・季節ごとのイベント企画
 - ・今後の生活などに関する相談
- ※一人一人にあった個別の援助を行います

入居の対象になる方

- ・18歳以上の、障がい者福祉サービス受給者証をお持ちであること
- ・知的もしくは精神障がいの方であること
- ・共同生活が可能な方

入居までの流れ

- STEP 01 } 見学・相談
- STEP 02 } 申し込み
- STEP 03 } 面談(体験入居)
- STEP 04 } ご入居



株式会社愛心ヘルプサービス

共に生活する皆さんを 太陽のように見守り、温かくサポートする **Home** を目指します。

太陽と花をモチーフにしたロゴマークの中心には **心** の文字が笑顔で描かれています。

私たちは **愛心** という名前の基に思いやりを大切に行きます。

お問い合わせ先

022-343-0643 (担当：古川)

info@aishinhelp-s.com

https://www.aishinhelp-s.com

宮城県仙台市太白区茂庭台字梨野

MAP



介護サービス包括型
障がい者グループホーム



あいしんHome

仙台市太白区茂庭台
I号館・II号館

特徴

1. 手作り中心の温かい食事
2. 24時間スタッフ常駐だから安心
3. 介護経験者が多数在籍しています
4. 全室・カーテン・エアコン完備
5. 季節ごとのイベント開催
6. 病院との連携あり

料金利用 (税込み)

	月額	短期入所 体験時
家賃	37,000円	1,320円
水道光熱費	10,000円	330円
食費	1か月 25,000円 ※体験時は上記金額を日割りで換算	
日用品費	2,000円	70円
合計	74,000円	約2,520円

設備

エアコン／カーテンが各部屋に付いています
※ご希望の方はペット・冷蔵庫・テレビのレンタルがあります
※共有スペースにトイレ/浴室/洗面所/洗濯室/食堂 があります

スタッフ

24時間スタッフが常駐、サービス管理者が相談を受けながら
個々の生活を支援いたします

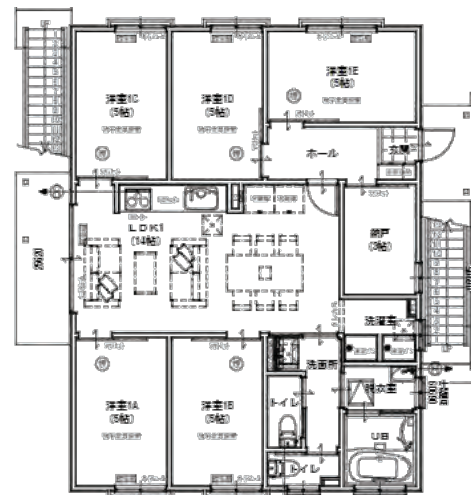


あいしんHome

定員 20名

宮城県仙台市太白区茂庭台

間取り



1日の流れ

7:30	朝食
8:00	就労、生活介護などへ外出
12:00	昼食（在宅の方）
16:00	日中活動から帰宅
18:00	夕食
18:30	入浴（順番制）
21:00	食堂・洗濯室利用終了

生活のルール

1. 洗濯時間
朝6:30から夜8:00まで
2. 面会時間
朝8:00から夜9:00まで
※面会は食堂でお願いします
3. 喫煙時間
朝8:00から夜9:00までの指定時間
※喫煙は決められた場所をお願いします

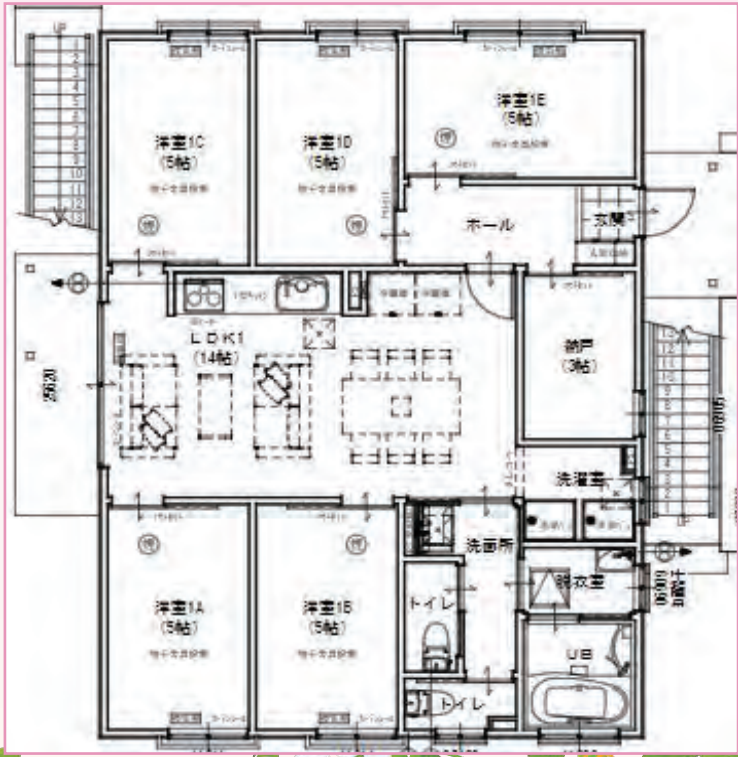
貸出物品

- ・掃除道具（掃除機・雑巾など）
 - ・文具（鉛筆・消しゴム・ペン等）
 - ・工具箱（ドライバー等）
 - ・裁縫道具（糸・針等）
 - ・ドライヤー
 - ・体温計
- ※使用したい際は職員に声をかけてください

間取り図

- 1 緑と太陽光が降り注ぐ明るい部屋
- 2 全部屋エアコンインターネット完備
- 3 男性専用ユニット
女性専用ユニット
があるので安心

間取り



ご利用料金

家賃：	37,000 円/月
食費：	25,000 円/月
光熱費：	10,000 円/月
日用品費：	2,000 円/月
合計：	74,000 円/月

※市区町村より10,000円の家賃補助が受けられます。
⇒実質負担：64,000 円/月

MAP

仙台市太白区茂庭字梨野18-8



- 最寄りのバス停（徒歩2分）
- セブンイレブン（徒歩9分）
- 最寄りの医院（徒歩2分）
（ないとうクリニック）



あいしんHome

運営会社

株式会社愛心ヘルプサービス
仙台市青葉区中山9丁目12-13

担当:古川（フルカワ）

TEL: 022-343-0643

